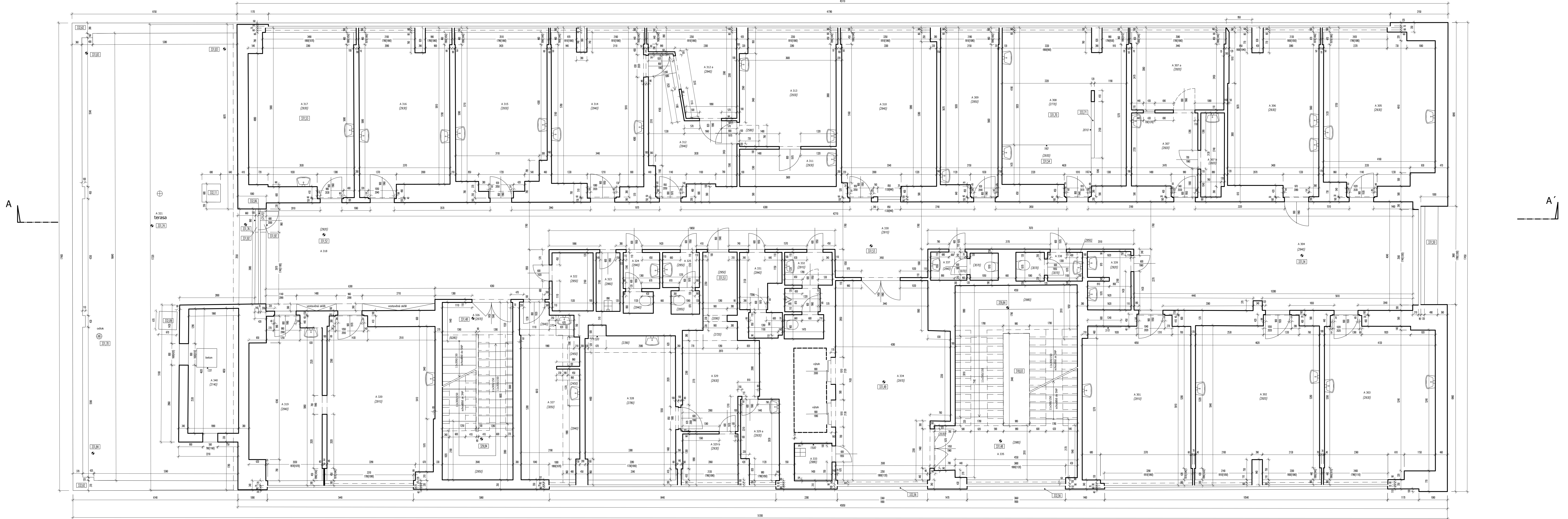


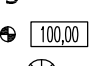
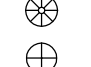
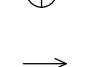
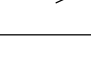
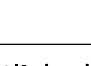
křídlo A




křídlo B

TABULKA MÍSTNOSTÍ					
Číslo	podlaží	Název místnosti	Plocha (m ²)	Podlahová krytina	Povrch stropu
A 301	MÍSTNOST		23,65	PVC	OMĚTKA
A 302	MÍSTNOST		26,73	PVC	OMĚTKA
A 303	MÍSTNOST		23,54	PVC	OMĚTKA
A 304	ČEKÁRNA		42,54	PVC	OMĚTKA
A 305	MÍSTNOST		23,41	DLAŽBA	OMĚTKA
A 306	MÍSTNOST		19,72	DLAŽBA	OMĚTKA
A 307	MÍSTNOST		2,23	2920	OMĚTKA
a	MÍSTNOST		9,96	PVC	OMĚTKA
b	MÍSTNOST		2,79	2920	OMĚTKA
A 308	MÍSTNOST		26,45	2930	LAHNO
A 309	MÍSTNOST		12,70	2950	PVC
A 310	MÍSTNOST		20,97	2940	PVC
A 311	MÍSTNOST		5,00	2930	DLAŽBA
A 312	MÍSTNOST		11,03	2930	LAHNO
a	MÍSTNOST		7,76	2940	LAHNO
A 313	MÍSTNOST		15,21	2930	PVC
A 314	MÍSTNOST		19,96	2940	PVC
A 315	MÍSTNOST		19,57	2930	PVC
A 316	MÍSTNOST		19,49	2930	PVC
A 317	MÍSTNOST		22,60	2930	PVC
A 318	ČEKARNA		41,74	2920	PVC
A 319	MÍSTNOST		15,37	2940	KOBREK
A 320	MÍSTNOST		23,28	2910	PVC
A 321	TERASA		87,39	IPA	
A 322	MÍSTNOST		3,37	2950	DLAŽBA
A 323	OKLID		1,94	2960	DLAŽBA
A 324	WC		2,86	2940	DLAŽBA
A 325	WC		2,85	2950	DLAŽBA
A 326	SCHODIŠTĚ-NOZOUZE		17,37	DLAŽBA	OMĚTKA
A 327	MÍSTNOST		13,62	3050/2940	DLAŽBA
A 328	MÍSTNOST		18,43	2780	PVC
A 329	MÍSTNOST		13,27	2940	PVC
a	MÍSTNOST		4,10	2930	PVC
b	MÍSTNOST		3,58	2930	PVC
A 330	CHODBA		42,87	2910	PVC
A 331	WC		4,15	2940	DLAŽBA
A 332	WC		4,94	2910	DLAŽBA
A 333	OKLID		1,91	2980	DLAŽBA
A 334	CHODBA-VSTUP		29,26	2970	PVC
A 335	SCHODIŠTĚ		30,78	2980	PVC
A 337	WC		42,87	3070/2940	DLAŽBA
A 338	WC		2,67	3070/2950	DLAŽBA
A 339	OKLID		3,48	2920	DLAŽBA
A 340	VZDUCHOTECHNIKA		8,97	2140	BETON

Legenda:

-  místo měření výšky vodorovné plochy
-  podlahová výška - otok
-  komínka VZT
-  stůpka
-  směr spádu (sklon plochy)



Vysvětlivky ke kódom:
Tento stavební výkres je vohoveno skutečnému stavu existující budovy a vznikl za pomoci nejčastějších geometrických metod, existujících výměr a fotografů a následně byl dokončen. Všechny hodnoty jsou uvedené jsou zátěžové rovnoměrnou chybou, která doprovází každé měření. Velikost této chyby je proměnná a odhad její střední hodnoty je: - cca 25 mm pro vodorovné vzdálenosti
Platí jak kódy, tak kresba v intervalech určených výše uvedenými jednotkami chybami a křídlo výměr:
1) kdy měřit, měřit, protože jsou zobrazeny na cm, je možné odměřovat
2) v vodorovných odměřích měření provedeno pro nepřesnost a kresba je vohoveno schématické.

 GBS Praha s.r.o., Technická 408, 159 00 Praha 14 - Lhotany tel: 267 133 131, 267 133 336 e-mail: gbs@gbz.cz, www.gbz.cz GEODÉZIE BEZ STAROSTÍ		Objednatel: Hlásná 14 Praha 5 název: 14. října 138/14 150 22 Praha 5 - Smíchov	
Lokalita: Křídlo B07/121, Praha 5 - Hlubočepy		Zaměřil: Jan Jungert	Soř. systém: S-27SK
Název akce: Poliklinika Barrandov Zaměření skutečného stavu budovy 2. etapa		Výpočet: Jan Jungert	Výpoč. systém: Bw
Výkres: Půdorys 4NP - křídlo A		Číslo akce: Ing. Jan Kolář	Číslo listu: 28/2013
		DWG: 06_4NP.dwg	Datum: 25.7.2013
		Podst. Aut: 16 (AO)	
		Číslo výkresu: 6 (ze 16)	Měřítko: 1 : 50